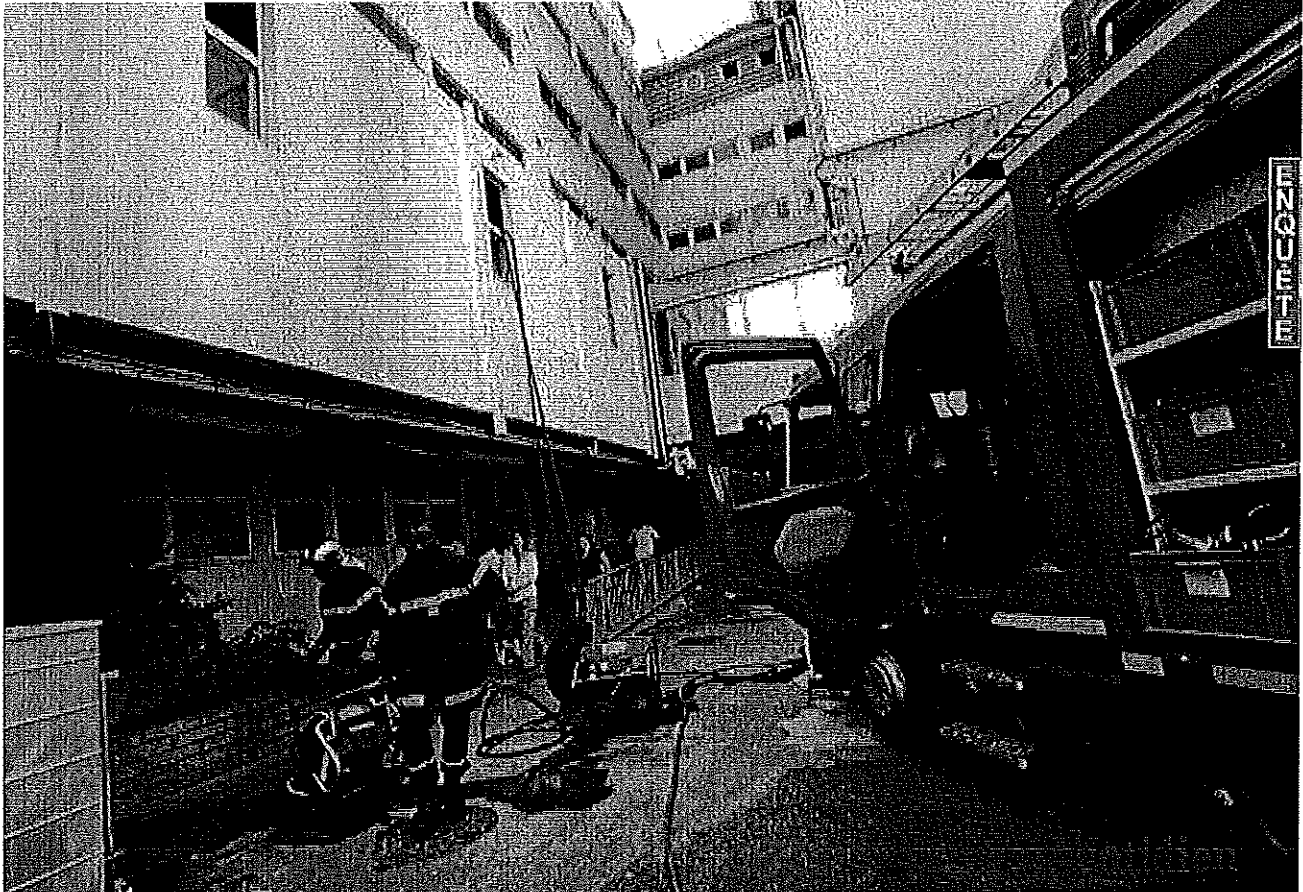


06/10/10 - 11h29 - FAITS DIVERS

Incendie à la clinique Sainte-Clotilde



(Photo David Chane)

Photos



SAINT-DENIS - Un incendie s'est déclenché ce matin vers 7 h au premier étage de la clinique Sainte-Clotilde. Il s'agissait d'un feu de joint de dilatation situé entre deux murs. Sans flamme visible, l'incendie a en revanche provoqué un important dégagement de fumées, qui a nécessité l'évacuation de 24 patients des 1er et 2^e étages. En outre, dix autres patients ont quitté l'établissement ce matin, comme il était prévu.

Par ailleurs, le programme du bloc opératoire a été stoppé.

Une vingtaine de sapeurs-pompiers, dirigés par le colonel Fontaine, sont intervenus. Aucune victime n'étant signalée, l'ambulance a pu repartir. Mais l'extinction complète du sinistre s'est révélée particulièrement délicate, vu son emplacement. Il a fallu utiliser une caméra thermique, capable de détecter les points chauds. Une fois ces derniers localisés, les soldats du feu ont mis en œuvre des marteaux piqueurs afin de percer certains cloisons pour accéder aux points chauds et les refroidir.